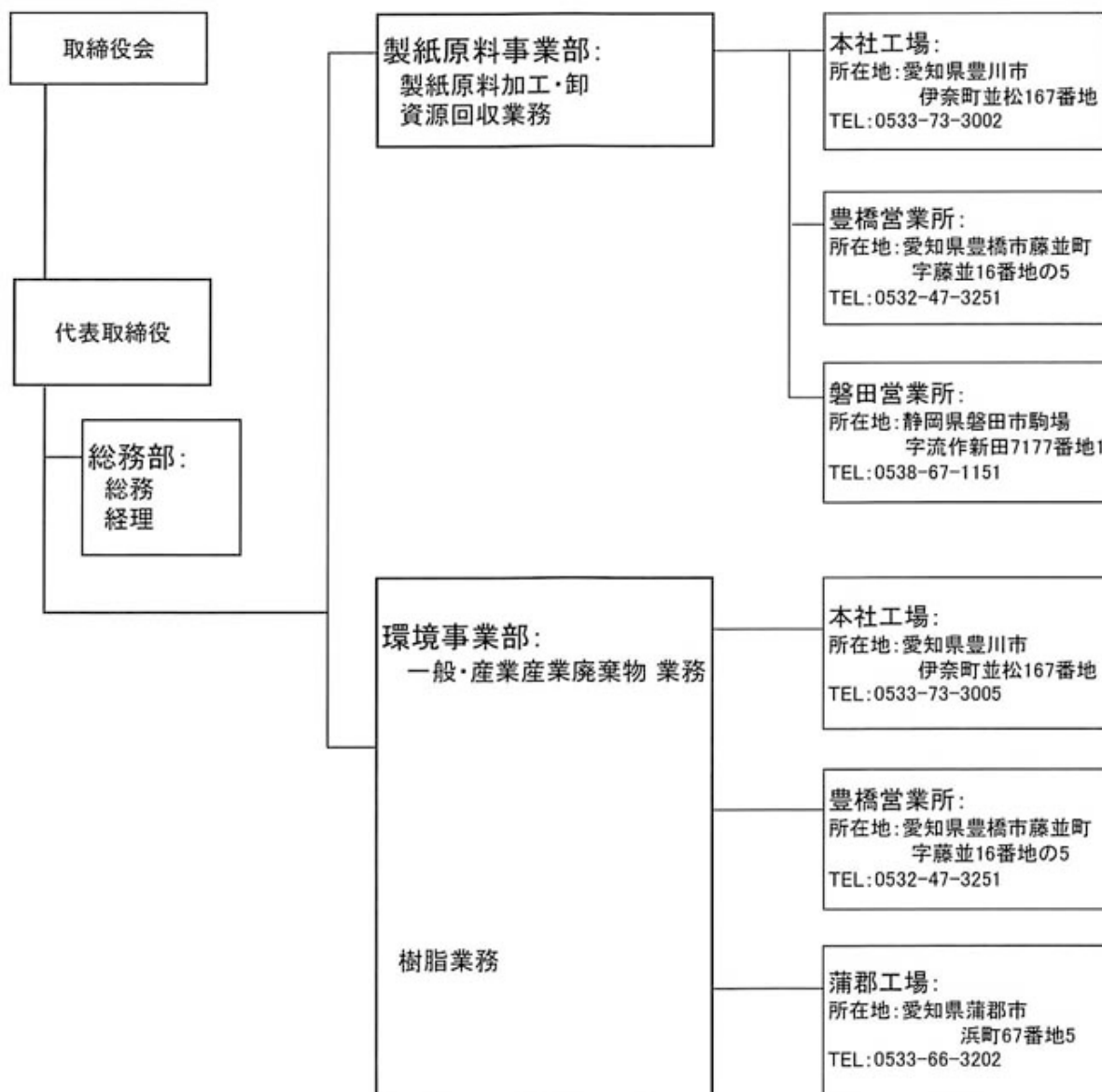


株式会社 山治紙業 組織

平成30年 4月30日現在



人員配置

経理	総務	本社工場	豊橋営業所	磐田営業所	蒲郡工場	合計
2名	4名	47名	9名	14名	8名	84名

職務分掌

■製紙原料事業部

- ・古紙・ウエス等の回収・卸業務全般
- ・学校、子供会等からの資源回収業務全般

■環境事業部

- ・一般・産業廃棄物の収集運搬・処分業務全般
- ・樹脂・金属等有価物の卸業務全般

■経理

- ・経理に関する業務全般

■総務

- ・総務、労務に関する業務全般