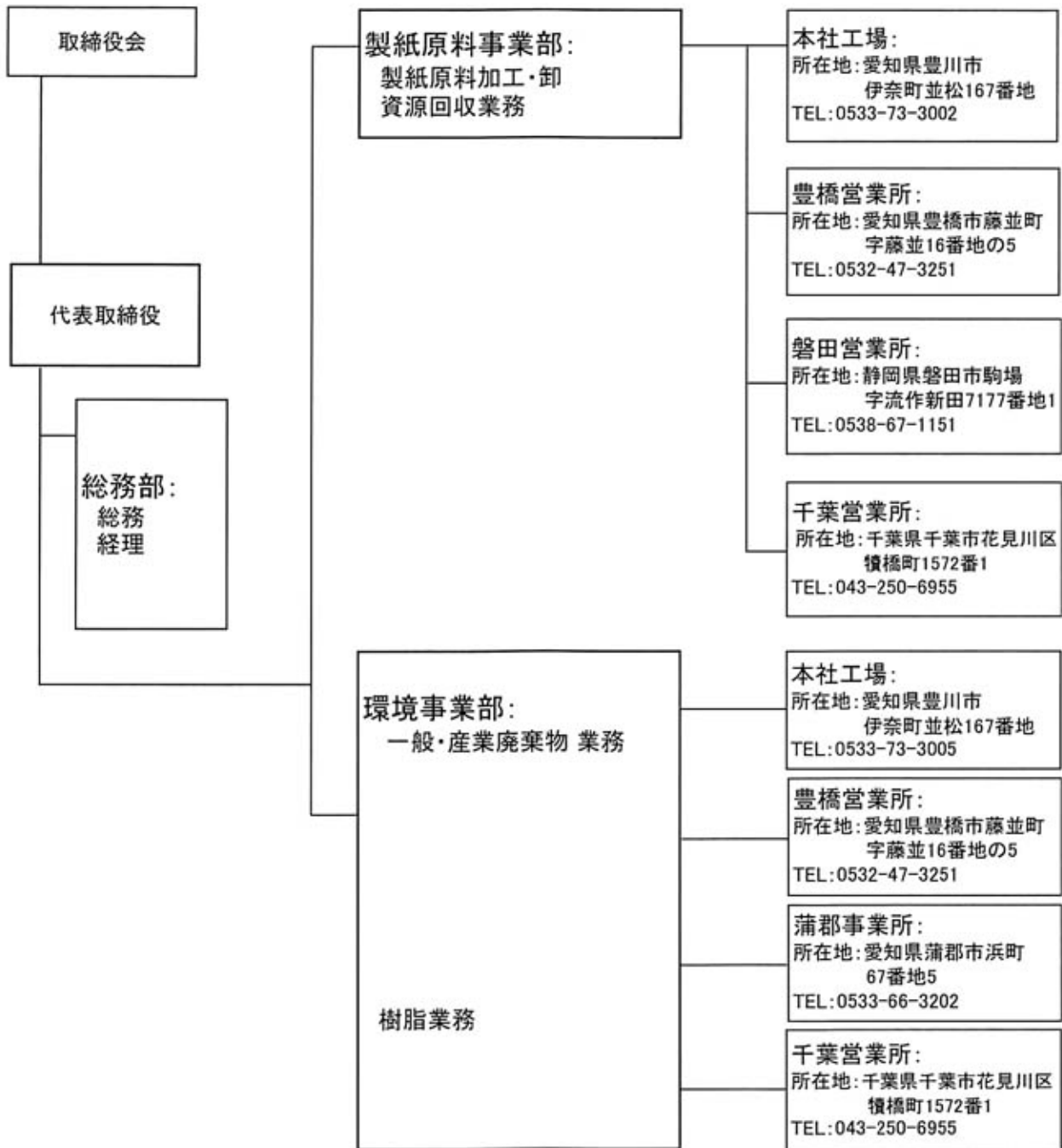


株式会社 山治紙業 組織図

令和06年04月30日現在



人員配置

総務・経理	本社工場	豊橋営業所	磐田営業所	蒲郡事業所	千葉営業所	合計
5名	54名	9名	11名	1名	11名	91名

正社員のみ

職務分掌

■製紙原料事業部

- ・古紙・ウエス等の回収・卸業務全般
- ・学校、子供会等からの資源回収業務全般

■環境事業部

- ・一般・産業廃棄物の収集運搬・処分業務全般
- ・樹脂・金属等有価物の卸業務全般

■経理

- ・経理に関する業務全般

■総務

- ・総務、労務に関する業務全般